

# CATALOGUE DES FORMATIONS



*Et bien d'autres encore.....*

PREVENTIONNISTE SOLUTIONS

Téléphone : 04.70.31.18.33

sautereau.veronique@preventionniste.com

[www.prevention-formation.com](http://www.prevention-formation.com)

# 1. HISTORIQUE ET PRESENTATION

PREVENTIONNISTE SOLUTIONS assure la formation et la sensibilisation au domaine de la sécurité incendie, à l'hygiène et à la sécurité au travail.

En organisant des stages, notre organisme de formation concourt à l'amélioration de la sécurité incendie dans les établissements publics ou privés et vise à donner un rôle majeur à l'homme, que la sécurité incendie soit directement son métier ou fasse partie de ses préoccupations professionnelles.

La plupart des stages ont été conçus afin de répondre aussi bien aux attentes des entreprises et des collectivités qu'à celles de leurs collaborateurs.

Toutes les formations présentées dans notre catalogue peuvent être réalisées en INTRA dans vos locaux, et ce, dans toute la FRANCE.

Le centre de formation PREVENTIONNISTE SOLUTIONS contribue à :

- Former les personnels des entreprises conformément au code du travail ;
- Former les agents de sécurité incendie des entreprises privées et publiques ;
- Former et accompagner les demandeurs d'emplois en vue d'exercer les métiers de la sécurité.

Le centre de formation PREVENTIONNISTE SOLUTIONS se place comme un réel partenaire sécurité de l'entreprise ou de la collectivité mais également comme un moteur d'aide au retour à l'emploi des demandeurs d'emploi.

## AGRÉMENTS

Organisme de formation (n° 8559 A), nous présentons à ce titre l'ensemble des conditions permettant la réalisation d'actions pédagogiques, en conformité avec les exigences administratives et en toute sécurité (assurance-RC).

Nous sommes référencés :

- Organisme de formation déclaré à la préfecture de la région auvergne sous le N° : 84 03 0363603
- Agrément SSIAP n° 1634/2019 délivré par la Préfecture de l'Allier
  - \* RS5641/42/43 du MINISTERE DE L'INTERIEUR ET DES OUTRE-MER
  - \* Date d'enregistrement : 31-12-2026
- Agrément APS n°FOR-003-2028-10-20-20230791154 délivré par le CNAPS
  - \* RNCP36648 : Agent de Prévention et de Sécurité/ADEF
  - \* Date d'enregistrement : 01/07/2027
- Habilitation SST par INRS N° 1479846/2019/SST-01/O/02

### **Délai d'accès à la formation**

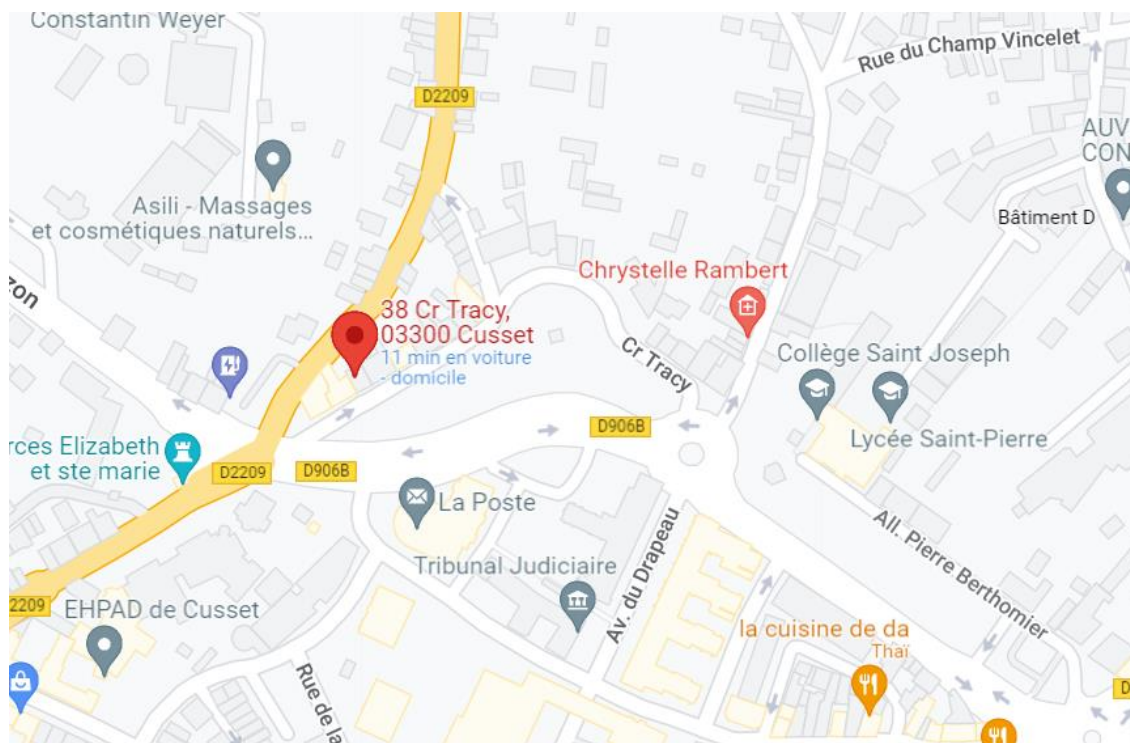
L'ensemble des délais à l'entrée en formation sera de 15 jours.

### **En cas d'utilisation du CPF**

La plateforme MonCompteFormation impose un délai de 11 jours ouvrés de réflexion entre la proposition et le début de la formation.

## 2. SITUATION GEOGRAPHIQUE

Préventionniste Solutions est situé au 38 Cours Tracy à CUSSET.



### ACCES EN BUS

L'accès au centre PREVENTIONNISTE SOLUTIONS est accessible par le bus.

Les lignes concernées sont la ligne C et E

Ces lignes s'arrêtent à la gare SNCF de VICHY qui se trouve à 10 minutes de bus de notre centre de formation.

Ci-joint l'adresse internet afin de consulter les horaires : <http://www.mobivie.fr>

## 3. INFORMATIONS SUR LA FORMATION

Pendant toute la durée de la formation, les horaires seront de :

**8 heures 30 à 16 heures 30**

Une pause d'une heure environ sera prévue pour le repas du midi. D'autres petites pauses seront aménagées dans la journée.

Pendant les heures de formation, les téléphones portables devront être mis en mode silencieux, sauf accord express du formateur.

Les stagiaires ont la possibilité de manger sur place, diverses installations sont mises à disposition (frigo, micro-ondes, vaisselle...).

En cas d'absence ou de retard, vous devez en avertir le formateur.

Le passage des examens SSIAP se déroulera au lieu noté sur la convocation à l'examen.

## 4. MOYENS LOGISTIQUES

La formation aura lieu soit dans l'une des 2 salles de formation :

-Salle de formation secourisme environ 70m<sup>2</sup> (maximum 10 personnes)

La salle de formation secourisme dispose de 10 places assises avec la place pour effectuer la pratique

-Salle de formation SSIAP environ 50m<sup>2</sup> (maximum 12 personnes)

-Salle de formation diverse environ 30m<sup>2</sup> (maximum 10 personnes)

Au sein de nos locaux, vous aurez accès à une salle de pause munie d'un micro-ondes, d'un réfrigérateur et de tout le nécessaire pour prendre un repas. Cette salle est partagée entre les stagiaires et formateurs.

Une machine à café et à thé est à votre disposition dans cette salle.

Vous avez à disposition un parking gratuit avec suffisamment de places de stationnement.

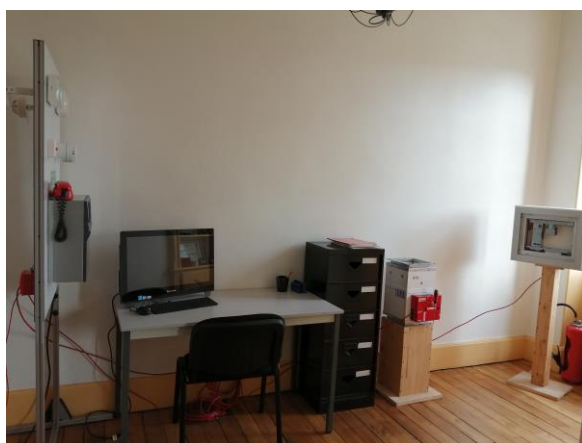
Notre centre ainsi que nos salles sont accessibles aux personnes à mobilité réduite.

### Salle Incendie



### Panneau Pédagogique

### Centrale Incendie



### Salle Secourisme



# **SOMMAIRE**

## **INCENDIE**

- \*L'Evacuation*
- \*Guide et Serre-File*

## **LUTTE CONTRE LE FEU**

- \*Sensibilisation Incendie*
- \*Equipier de Première Intervention*
- \*Mise en Sécurité des Résidents*

## **AGENT SSIAP**

- \*Formation Initial SSIAP 1 ; 2 ; 3*
- \*Formation Module Complémentaire SSIAP 1 ; 2 ; 3*
- \*Formation Recyclage SSIAP 1 ; 2 ; 3*
- \*Formation Remise à Niveau SSIAP 1 ; 2 ; 3*

## **ACTEUR DE PREVENTION**

- \*Sauveteur Secourisme du Travail*
- \*Recyclage Sauveteur Secourisme du Travail*

## **AUDIT**

- \*Préparation commission de sécurité*
- \*Commission de sécurité*

## **PREVENTION DES RISQUES**

- \*Sensibilisation au risque chimique*
- \*Appareil Respiratoire Isolé A.R.I.*

## **HABILITATION ELECTRIQUE**

- \*Tableau référence des habilitations*

## **TROUBLES MUSCULOSQUELETIQUES - T.M.S**

- \*Gestes et Postures*

**INCENDIE**



## EXERCICE EVACUATION

PREV – 500 - 2021

### **OBJECTIFS PEDAGOGIQUES :**

Reconnaître les caractéristiques du signal sonore d'alarme générale.

Connaître les cheminements d'évacuation de l'établissement.

Evacuer rapidement et en bon ordre en cas d'incendie

**DUREE :** (à adapter en fonction de vos besoins)

### **PRÉREQUIS**

Aucun niveau de connaissances préalables n'est requis pour suivre cette formation

### **MÉTHODES ET MOYENS**

Méthodes pédagogiques

Exposé. Analyse de risque incendie dans un établissement. Visite du site.

Moyens techniques

PC + vidéoprojecteur, ressources multimédia, paperboard. Extincteurs en coupe et extincteurs de démonstration. Fumigènes

Moyens humains

Formateur qualifié ayant une solide expérience de la sécurité incendie en entreprise et / ou ancien pompier et / ou détenteur d'une qualification SSIAP 2 ou plus.

### **ITINÉRAIRE PÉDAGOGIQUE**

Réalisation par l'ensemble des salariés d'une zone, d'un site ou d'un établissement, d'un exercice ou d'une simulation de l'évacuation

Rassemblement de l'équipe de première intervention (si elle existe) ou du personnel désigné ou formé à l'évacuation Déclenchement de l'alarme par le responsable sécurité de l'établissement (ou son représentant) ou le formateur, sous la responsabilité du Chef d'établissement

Évacuation du public et/ou du personnel sous la direction de l'équipe de première intervention ou du personnel désigné

Évaluation de l'exercice avec le Chef d'établissement et l'équipe de sécurité

Recommandations au Chef d'établissement

### **ORGANISATION**

Ensemble du personnel de l'établissement présent  
Notre centre ainsi que nos salles sont accessibles aux personnes à mobilité réduite.

### **ATTRIBUTION FINALE :**

Visa et signature portés sur le registre de sécurité par le formateur

Rédaction d'un compte rendu qui sera annexé au registre de sécurité

### **PERSONNES CONCERNEES :**

Ensemble du personnel de l'établissement

### **ÉVALUATION**

Cette formation ne fait pas l'objet d'une évaluation des acquis et des compétences.

Cette formation ne fait pas l'objet d'une mesure de la satisfaction globale des stagiaires sur l'organisation et les conditions d'accueil, les qualités pédagogiques du formateur ainsi que les méthodes, moyens et supports utilisés.



# GUIDE ET SERRE FILE

PREV -106 - 2021

## **OBJECTIFS PEDAGOGIQUES :**

Appliquer les consignes générales et spécifiques de sécurité incendie en tant que personnel chargé de l'évacuation.  
Encadrer une évacuation rapide et en bon ordre du personnel de son établissement.

**DUREE :** ½ JOURNEE

## **PRÉREQUIS**

Aucun niveau de connaissances préalables n'est requis pour suivre cette formation

## **MÉTHODES ET MOYENS**

Méthodes pédagogiques

Exposé.

Analyse de risque incendie dans un établissement.

Visite du site.

Moyens techniques

PC + vidéoprojecteur, ressources multimédia, paperboard. Extincteurs en coupe et extincteurs de démonstration.

Moyens humains

Formateur qualifié ayant une solide expérience de

la sécurité incendie en entreprise et / ou ancien pompier et / ou détenteur d'une qualification SSIAP

2 ou plus.

## **PERSONNES CONCERNEES :**

Responsable évacuation, guides et serre-files.

## **ITINÉRAIRE PÉDAGOGIQUE**

**Théorie :**

Le risque incendie.

Modalité d'alarme et d'alerte.

Les techniques d'évacuation et de mise en sécurité des personnes et des biens.

Les moyens techniques, humains et organisationnels de l'évacuation

Les consignes d'évacuation de votre établissement.

**Pratique :**

Reconnaissance des cheminements d'évacuation, des moyens techniques et du / des points de rassemblements.

## **ORGANISATION**

Minimum 4 personnes par groupe.

Maximum 12 personnes par groupe.

Stage en INTRA.

Possibilité de former 2 groupes par jour.

Il est nécessaire de mettre à notre disposition une aire de manœuvre à l'extérieur ainsi qu'une salle de formation adapté pouvant accueillir 12 personnes minimum.

Notre centre ainsi que nos salles sont accessibles aux personnes à mobilité réduite.

## **ATTRIBUTION FINALE :**

Attestation individuelle de formation

Remise d'un support (livret) à chaque participant

Visa et signature portés sur le registre de sécurité par le formateur.

## **ÉVALUATION**

Cette formation fait l'objet d'une mesure de la satisfaction globale des stagiaires sur l'organisation et les conditions d'accueil, les qualités pédagogiques du formateur ainsi que les méthodes, moyens et supports utilisés



**LUTTE CONTRE  
LE FEU**



# SENSIBILISATION AUX RISQUES D'INCENDIE ET DE PANIQUE

PREV -100 - 2021

## **OBJECTIFS PEDAGOGIQUES :**

Reconnaître et utiliser les moyens de secours de l'établissement.  
Acquérir des réflexes et automatismes face à un danger.  
Connaître le signal sonore et les procédures d'évacuation.  
Répondre aux exigences réglementaires.

**DUREE :** 02h00

## **PRÉREQUIS**

Aucun niveau de connaissances préalables n'est requis pour suivre cette formation

## **MÉTHODES ET MOYENS**

Méthodes pédagogiques  
Exposé. Analyse de risque incendie dans un établissement. Démonstration de mise en œuvre des moyens de secours.

Moyens techniques  
PC + vidéoprojecteur, ressources multimédia, paperboard. Extincteurs en coupe et extincteurs de démonstration.

Moyens humains  
Formateur qualifié ayant une solide expérience de la sécurité incendie en entreprise et / ou ancien pompier et / ou détenteur d'une qualification SSIAP 2 ou plus.

## **PERSONNES CONCERNEES :**

Ensemble du personnel de l'établissement

## **ITINÉRAIRE PÉDAGOGIQUE**

**Théorie :**

Principes fondamentaux de sécurité.  
Comprendre le déclenchement d'un incendie.  
Propagation du feu.  
Les mesures de prévention et moyens de prévision.  
Les classes de feu.  
Les différents moyens de lutte contre les débuts d'incendie.  
Les agents extincteurs, et leurs modes d'action.  
Les différents extincteurs.  
Le R.I.A

**Pratique :**

Exercices d'extinction sur feux réels.  
Manipulation d'extincteur.  
Déploiement et utilisation d'un R.I.A

## **ORGANISATION**

Minimum 4 personnes par groupe.  
Maximum 12 personnes par groupe.  
Stage en INTRA.  
Possibilité de former 4 groupes par jour.  
Il est nécessaire de mettre à notre disposition une aire de manœuvre à l'extérieur ainsi qu'une salle de formation adapté pouvant accueillir 12 personnes minimum.  
Notre centre ainsi que nos salles sont accessibles aux personnes à mobilité réduite.

## **ATTRIBUTION FINALE :**

Attestation individuelle de formation  
Remise d'un support (livret) à chaque participant  
Visa et signature portés sur le registre de sécurité par le formateur

## **ÉVALUATION**

Cette formation fait l'objet d'une mesure de la satisfaction globale des stagiaires sur l'organisation et les conditions d'accueil, les qualités pédagogiques du formateur ainsi que les méthodes, moyens et supports utilisés.



# EQUIPIER DE PREMIERE INTERVENTION (E.P.I)

PREV -101 - 2021

## **OBJECTIFS PEDAGOGIQUES :**

Assurer au quotidien, sa fonction d'équipier d'intervention de sécurité incendie.  
Contrôler un feu naissant, éviter les gestes maladroits et maîtriser son comportement positif en cas d'incendie.  
Encadrer l'évacuation du public, du personnel de son établissement.

**DUREE** : 0,5 jour

## **PRÉREQUIS**

Aucun niveau de connaissances préalables n'est requis pour suivre cette formation

## **MÉTHODES ET MOYENS**

Méthodes pédagogiques  
Exposé. Analyse de risque incendie dans un établissement. Démonstration de mise en œuvre des moyens de secours. Exercice de transfert horizontal

Moyens techniques  
PC + vidéoprojecteur, ressources multimédia, paperboard. Extincteurs en coupe et extincteurs de démonstration.

Moyens humains  
Formateur qualifié ayant une solide expérience de la sécurité incendie en entreprise et / ou ancien pompier et / ou détenteur d'une qualification SSIAP 2 ou plus.

## **PERSONNES CONCERNEES :**

Ensemble du personnel de l'établissement  
Accessibilité aux personnes handicapées

## **ITINÉRAIRE PÉDAGOGIQUE**

### Théorie :

Principes fondamentaux de sécurité.  
Comprendre le déclenchement d'un incendie.  
Propagation du feu.  
Les mesures de prévention et moyens de prévision.  
Les classes de feu.  
Les différents moyens de lutte contre les débuts d'incendie.  
Les agents extincteurs, et leurs modes d'action.  
Les différents extincteurs.  
Le R.I.A

### Pratique :

Exercices d'extinction sur feux réels.  
Manipulation d'extincteur.  
Technique de levée de doute.

## **MODALITES ET DELAIS D'ACCES**

Minimum 4 personnes par groupe.  
Maximum 12 personnes par groupe.  
Stage en INTRA.  
Possibilité de former 2 groupes par jour.  
Il est nécessaire de mettre à notre disposition une aire de manœuvre à l'extérieur ainsi qu'une salle de formation adapté pouvant accueillir 12 personnes minimum.  
Notre centre ainsi que nos salles sont accessibles aux personnes à mobilité réduite.

## **ATTRIBUTION FINALE :**

Attestation individuelle de formation  
Remise d'un livret dématérialisé à chaque participant.  
Visa et signature portés sur le registre de sécurité par le formateur.

## **ÉVALUATION**

Cette formation fait l'objet d'une mesure de la satisfaction globale des stagiaires sur l'organisation et les conditions d'accueil, les qualités pédagogiques du formateur ainsi que les méthodes, moyens et supports utilisés



# MISE EN SECURITE DES RESIDENTS

## MILIEU SANITAIRE

PREV -102 - 2021

### **OBJECTIFS PEDAGOGIQUES :**

Sensibiliser aux risques d'incendie, informer et instruire l'ensemble du personnel de l'établissement sur la conduite à tenir en cas de sinistre dans un établissement de type J ou U

**DUREE :** 0,5 jour

### **PRÉREQUIS**

Aucun niveau de connaissances préalables n'est requis pour suivre cette formation

### **MÉTHODES ET MOYENS**

Méthodes pédagogiques

Exposé. Analyse de risque incendie dans un établissement. Démonstration de mise en œuvre des moyens de secours. Exercice de transfert horizontal

Moyens techniques

PC + vidéoprojecteur, ressources multimédia, paperboard. Extincteurs en coupe et extincteurs de démonstration.

Moyens humains

Formateur qualifié ayant une solide expérience de la sécurité incendie en entreprise et / ou ancien pompier et / ou détenteur d'une qualification SSIAP 2 ou plus.

### **PERSONNES CONCERNEES :**

Ensemble du personnel de l'établissement

### **ITINÉRAIRE PÉDAGOGIQUE**

#### **Théorie :**

Principes fondamentaux de sécurité.  
Comprendre le déclenchement d'un incendie.  
Propagation du feu.  
Les mesures de prévention et moyens de prévision.  
Les classes de feu.  
Les différents moyens de lutte contre les débuts d'incendie.  
Les agents extincteurs, et leurs modes d'action.  
Les différents extincteurs.  
Le R.I.A

#### **Pratique :**

Exercices d'extinction sur feux réels.  
Manipulation d'extincteur.  
Transfert horizontal  
Le système de sécurité incendie.

### **ORGANISATION**

Minimum 4 personnes par groupe.  
Maximum 12 personnes par groupe.  
Stage en INTRA.  
Possibilité de former 2 groupes par jour.  
Il est nécessaire de mettre à notre disposition une aire de manœuvre à l'extérieur ainsi qu'une salle de formation adapté pouvant accueillir 12 personnes minimum.  
Notre centre ainsi que nos salles sont accessibles

### **ATTRIBUTION FINALE :**

Attestation individuelle de formation  
Remise d'un support (livret) à chaque participant  
Visa et signature portés sur le registre de sécurité par le formateur.

### **ÉVALUATION**

Cette formation fait l'objet d'une mesure de la satisfaction globale des stagiaires sur l'organisation et les conditions d'accueil, les qualités pédagogiques du formateur ainsi que les méthodes, moyens et supports utilisés

**AGENT SSIAP**

# SERVICE DE SECURITE INCENDIE ET ASSISTANCE A PERSONNES

QUALIFICATIONS	FORMATIONS	PREREQUIS
<b>AGENTS</b>		
Pas de qualifications particulière en sécurité incendie ou prévention	Formation initiale SSIAP 1	<p>Etre titulaire de l'une des attestations de formation au secourisme suivantes :</p> <ul style="list-style-type: none"> <li>- AFPS ou PSC 1, de moins de deux ans ;</li> <li>- Sauveteur secouriste du travail (SST) ou PSE 1, en cours de validité ;</li> </ul> <p>Satisfaire à une évaluation, réalisée par le centre de formation, de la capacité du candidat à rendre compte sur la main courante des anomalies constatées lors d'une ronde et à alerter les secours</p> <p>Etre apte physiquement, cette aptitude étant attestée par un certificat médical datant de moins de trois mois</p>
Hommes du rang des sapeurs-pompier professionnels ou volontaires, des pompiers militaires de l'armée de terre,	Module complémentaire SSIAP 1	
Homme du rang des pompiers militaires de l'armée de l'air ou des marins pompiers de la marine nationale		
Titulaires du brevet national de jeunes sapeurs-pompier		
<b>CHEF D'EQUIPE</b>		
SSIAP 1	Formation initiale SSIAP 2	<p>Avoir exercé l'emploi d'agent de service de sécurité incendie pendant 1607 heures durant les vingt-quatre derniers mois.</p> <p>Ere titulaire de l'une des attestations de formation au secourisme suivantes :</p> <ul style="list-style-type: none"> <li>- AFPS ou PSC 1, de moins de deux ans ;</li> <li>- Sauveteur secouriste du travail (SST) ou PSE 1, en cours de validité ;</li> </ul> <p>Etre apte physiquement, cette aptitude étant attestée par un certificat médical datant de moins de trois mois</p>
CAP agent de prévention et de sécurité		
Titulaire d'une mention complémentaire " sécurité civile et d'entreprise "		
Sous officier des sapeurs pompiers professionnels ou volontaire , des pompiers militaires de l'armée de terre, de l'air ou de la marine nationale et titulaire du PRV1, de l' AP1 ou du certificat de prévention		
<b>CHEF DE SERVICE</b>		
Diplôme de niveau 4 minimum, qui peut être obtenu par la validation des acquis de l'expérience	Formation initiale SSIAP 3	Ere titulaire de l'une des attestations de formation au secourisme suivantes :
Titulaire du diplôme de SSIAP 2 ou d'ERP 2 ou d'IGH 2 délivré avant le 31 décembre 2005		Trois ans d'expérience de la fonction SSIAP 2 Ere titulaire de l'une des attestations de formation au secourisme suivantes :
Titulaire du DUT " hygiène et sécurité ", options " protection des populations - sécurité civile ", " protection civile " ou " hygiène et sécurité publique	Module complémentaire SSIAP 3	<p>Ere titulaire de l'une des attestations de formation au secourisme suivantes :</p> <ul style="list-style-type: none"> <li>- AFPS ou PSC 1, de moins de deux ans ;</li> <li>- Sauveteur secouriste du travail (SST) ou PSE 1, en cours de validité</li> </ul>
Adjudant ou titulaire d'un grade supérieur des sapeurs-pompier professionnels ou volontaires, des pompiers militaires de l'armée de terre, des pompiers militaires de l'armée de l'air, des marins-pompier de la marine nationale et titulaire de l'unité de valeur des sapeurs-pompier PRV 2 ou du brevet de prévention		
Détenteur de l'AP 2		



# FORMATION SSIAP 1

PREV-200-2021

## **OBJECTIFS PEDAGOGIQUES :**

Appliquer les règles élémentaires de prévention incendie. Intervenir sur un début d'incendie et assurer l'évacuation du public.  
Donner l'alerte et accueillir les secours  
Porter assistance aux personnes.  
Exploiter le PC de sécurité incendie.

**DUREE** : 67 Heures hors temps examen

## **PRÉREQUIS**

Test de lecture et écriture de la langue française.  
Qualification de secourisme (SST, PSC1, PSE1) à jour de recyclage ou de moins de 2 ans.  
Attestation d'aptitude physique (certificat médical de moins de trois mois).

## **MÉTHODES ET MOYENS**

Méthodes pédagogiques  
Exposés, exercices d'application, échanges et visites commentées.  
Appui sur un livret SSIAP1

Moyens techniques  
PC ou tablette + vidéoprojecteur, ressources multimédia, paperboard. Système de sécurité incendie de catégorie A, extincteurs, Robinet d'Incendie Armé, générateurs de fumée, moyens de communication radio.

Moyens humains  
Formateur titulaire d'une qualification SSIAP 3.

## **PERSONNES CONCERNEES :**

Futurs Agents de sécurité incendie

## **ITINÉRAIRE PÉDAGOGIQUE**

Le feu et ses conséquences  
La sécurité incendie  
Les installations techniques  
Le rôle et les missions de l'agent de sécurité incendie  
Visites de site  
Mises en situation d'intervention  
Examen théorique et pratique devant un jury.

## **ORGANISATION**

Minimum 4 personnes par groupe.  
Maximum 12 personnes par groupe.  
Stage en INTRA ou INTER.  
Il est nécessaire de nous de mettre à disposition une salle de formation adapté pouvant accueillir 12 personnes minimum.  
Notre centre ainsi que nos salles sont accessibles aux personnes à mobilité réduite.

## **ATTRIBUTION FINALE :**

Attestation de fin de formation  
Diplôme SSIAP 1  
Remise d'un livret à chaque participant  
En cas d'échec d'un module (QCM ou épreuve pratique) vous avez 1 an pour repasser l'épreuve dans le département de votre choix.

## **Taux d'obtention :**

Sur l'année 2020  
22 candidats à l'examen  
21 candidats ont réussi l'examen  
1 candidat en échec

**95.46%**

## **ÉVALUATION**

Épreuve écrite (QCM) et épreuve pratique (ronde avec anomalies et sinistre) conformément à l'Arrêté du 30 décembre 2010 modifiant l'arrêté du 2 mai 2005 relatif aux missions, à l'emploi et à la qualification du personnel permanent des services de sécurité des ERP et IGH.

Cette formation fait l'objet d'une évaluation par les stagiaires de l'atteinte des objectifs et de la qualité de la formation.

# FORMATION MODULE CPLEMENTAIRE SSIAP 1

PRFV -2023 - 2021

## OBJECTIFS PEDAGOGIQUES :

Appliquer les règles élémentaires de prévention incendie.  
Intervenir sur un début d'incendie et assurer l'évacuation du public.  
Donner l'alerte et accueillir les secours.  
Porter assistance aux personnes  
Exploiter le PC de sécurité incendie

## PRÉREQUIS

Hommes du rang des sapeurs-pompiers professionnels, militaire ou volontaires.  
Qualification de secourisme (SST, PSC1, PSE1) à jour de recyclage ou de moins de 2 ans.  
Attestation d'aptitude physique (certificat médical de moins de trois mois)

## MÉTHODES ET MOYENS

Méthodes pédagogiques  
Exposés, exercices d'application, échanges et visites commentées.  
Appui sur un livret SSIAP1

Moyens techniques  
PC ou tablette + vidéoprojecteur, ressources multimédia, paperboard. Système de sécurité incendie de catégorie A, extincteurs, Robinet d'Incendie Armé, générateurs de fumée, moyens de communication radio.

Moyens humains  
Formateur titulaire d'une qualification SSIAP 3.

## ITINÉRAIRE PÉDAGOGIQUE

Les principes fondamentaux de la sécurité incendie en ERP et IGH et l'évolution de la réglementation en matière de prévention  
Les installations techniques liées à la sécurité incendie  
Installations électriques  
Ascenseurs et nacelles  
Colonnes sèches et humides  
Installations fixes d'extinction automatique  
Système de sécurité incendie  
Entretien des matériels de sécurité incendie  
Le rôle et missions de l'agent de sécurité incendie  
Le service de sécurité  
Rondes de sécurité et surveillance des travaux

**DUREE** : 44 Heures (6 jours)

## ORGANISATION

Minimum 4 personnes par groupe.  
Maximum 12 personnes par groupe.  
Stage en INTRA ou INTER.  
Il est nécessaire de nous de mettre à disposition une salle de formation adapté pouvant accueillir 12 personnes minimum.

## ATTRIBUTION FINALE :

Attestation de fin de formation  
Diplôme SSIAP 1  
Remise d'un livret à chaque participant

## PERSONNES CONCERNEES :

Futurs Agents de sécurité incendie

## ÉVALUATION

Présence à l'ensemble des séquences pédagogiques programmées.  
Remise d'un diplôme SSIAP 1 par équivalence sous réserve de la présence effective du stagiaire à l'ensemble des séquences.  
Cette formation fait l'objet d'une évaluation par les stagiaires de l'atteinte des objectifs et de la qualité de la formation.



# FORMATION RECYCLAGE SSIAP 1

PREV -201 - 2021

## OBJECTIFS PEDAGOGIQUES :

Exercer la fonction de SSIAP 1 en prenant en compte les évolutions réglementaires et techniques.  
Tenir son rôle d'agent de sécurité incendie.  
Agir dans les limites de son action.

## PRÉREQUIS

Diplôme SSIAP 1  
Qualification de secourisme (SST, PSC1, PSE1) à jour de recyclage ou de moins de 2 ans.  
Attestation de l'employeur d'une activité d'agent de sécurité incendie (1607 heures/36 derniers mois).

## MÉTHODES ET MOYENS

Méthodes pédagogiques  
Exposés, exercices d'application, échanges et visites commentées.  
Appui sur un livret SSIAP1

Moyens techniques  
PC ou tablette + vidéoprojecteur, ressources multimédia, paperboard. Système de sécurité incendie de catégorie A, extincteurs, Robinet d'Incendie Armé, générateurs de fumée, moyens de communication radio.

Moyens humains  
Formateur titulaire d'une qualification SSIAP 3.

## ITINÉRAIRE PÉDAGOGIQUE

Les principes fondamentaux de la sécurité incendie en ERP et IGH et l'évolution de la réglementation en matière de prévention  
Les moyens de secours  
Les agents extincteurs  
Le SSI  
Les moyens d'extinctions  
Mise en situation d'intervention  
Application globale des acquis opérationnels dans le cadre de l'intervention de l'équipe de sécurité.

**DUREE : 14 Heures (2 jours)**

## ORGANISATION

Minimum 4 personnes par groupe.  
Maximum 12 personnes par groupe.  
Stage en INTRA ou INTER.  
Il est nécessaire de nous de mettre à disposition une salle de formation adapté pouvant accueillir 12 personnes minimum.  
Notre centre ainsi que nos salles sont accessibles aux personnes à mobilité réduite.

## ATTRIBUTION FINALE :

Attestation de fin de formation  
Attestation réglementaire attestant du recyclage SSIAP 1  
Remise d'un livret à chaque participant

## PERSONNES CONCERNEES :

SSIAP 1 en exercice

## ÉVALUATION

Présence à l'ensemble des séquences pédagogiques programmées.  
Appréciation sur les actions du stagiaires pendant les séquences pratiques ou l'étude de cas.  
Cette formation fait l'objet d'une évaluation par les stagiaires de l'atteinte des objectifs et de la qualité de la formation.

# FORMATION REMISE A NIVEAU SSIAP 1

PREV -202 - 2021

## OBJECTIFS PEDAGOGIQUES :

Appliquer les règles élémentaires de prévention incendie.  
Intervenir sur un début d'incendie et assurer l'évacuation du public.  
Donner l'alerte et accueillir les secours.  
Porter assistance aux personnes  
Exploiter le PC de sécurité incendie

## PRÉREQUIS

Diplôme SSIAP 1  
Qualification de secourisme (SST, PSC1, PSE1) à jour de recyclage ou de moins de 2 ans.  
Attestation d'aptitude physique (certificat médical de moins de trois mois)

## MÉTHODES ET MOYENS

Méthodes pédagogiques  
Exposés, exercices d'application, échanges et visites commentées.  
Appui sur un livret SSIAP1

Moyens techniques  
PC ou tablette + vidéoprojecteur, ressources multimédia, paperboard. Système de sécurité incendie de catégorie A, extincteurs, Robinet d'Incendie Armé, générateurs de fumée, moyens de communication radio.

Moyens humains  
Formateur titulaire d'une qualification SSIAP 3.

## ITINÉRAIRE PÉDAGOGIQUE

Les principes fondamentaux de la sécurité incendie en ERP et IGH et l'évolution de la réglementation en matière de prévention  
Les moyens de secours  
Les agents extincteurs  
Le SSI  
Les moyens d'extinctions  
Mise en situation d'intervention  
Application globale des acquis opérationnels dans le cadre de l'intervention de l'équipe de sécurité.

**DUREE** : 21 Heures (3 jours)

## ORGANISATION

Minimum 4 personnes par groupe.  
Maximum 12 personnes par groupe.  
Stage en INTRA ou INTER.  
Il est nécessaire de nous de mettre à disposition une salle de formation adapté pouvant accueillir 12 personnes minimum.  
Notre centre ainsi que nos salles sont accessibles aux personnes à mobilité réduite.

## ATTRIBUTION FINALE :

Attestation de fin de formation  
Attestation réglementaire attestant de la remise à niveau SSIAP 1 ou diplôme SSIAP 1 pour les titulaire de l'ERP/IGH  
Remise d'un livret à chaque participant

## PERSONNES CONCERNEES :

Diplôme SSIAP 1, ERP, IGH ou équivalent.

## ÉVALUATION

Présence à l'ensemble des séquences pédagogiques programmées.  
Appréciation sur les actions du stagiaires pendant les séquences pratiques ou l'étude de cas.  
Cette formation fait l'objet d'une évaluation par les stagiaires de l'atteinte des objectifs et de la qualité de la formation.



## FORMATION SSIAP 2

PREV – 205 - 2021

### **OBJECTIFS PEDAGOGIQUES :**

Appliquer les règlements de sécurité incendie.  
Encadrer et former son équipe d'agents de sécurité incendie.  
Superviser l'assistance à personne au sein de l'établissement.  
Diriger le poste de sécurité lors des sinistres.  
Intervenir efficacement en situation particulière.

### **ITINÉRAIRE PÉDAGOGIQUE**

Les rôles et missions du chef d'équipe incendie  
Le management de l'équipe de sécurité incendie  
La manipulation des SSI (Systèmes de Sécurité Incendie)  
Hygiène et sécurité en matière de sécurité incendie  
La gestion de situation de crise au poste central de sécurité IGH et ERP  
Les commissions de sécurité et commissions d'accessibilité  
Épreuves d'examen

**DUREE** : 70 Heures (hors temps examen)

### **ORGANISATION**

Minimum 4 personnes par groupe.  
Maximum 12 personnes par groupe.  
Stage en INTRA ou INTER.  
Il est nécessaire de nous de mettre à disposition une salle de formation adapté pouvant accueillir 12 personnes minimum.  
Notre centre ainsi que nos salles sont accessibles aux personnes à mobilité réduite.

### **PRÉREQUIS**

Diplôme SSIAP 1  
Avoir exercé l'emploi d'agent de sécurité incendie pendant 1607 heures durant les 24 derniers mois.  
Qualification de secourisme (SST, PSC1, PSE1) à jour de recyclage ou de moins de 2 ans.  
Attestation d'aptitude physique (certificat médical de moins de trois mois).

### **ATTRIBUTION FINALE :**

Attestation de fin de formation  
Diplôme SSIAP 2  
Remise d'un livret à chaque participant  
En cas d'échec d'un ou des modules (QCM ; épreuve pratique ou oral) vous avez 1 an pour repasser l'épreuve dans le département de votre choix.

### **MÉTHODES ET MOYENS**

Méthodes pédagogiques  
Exposés, exercices d'application, échanges et visites commentées.  
Appui sur un livret SSIAP2

Moyens techniques  
PC ou tablette + vidéoprojecteur, ressources multimédia, paperboard. Système de sécurité incendie de catégorie A, extincteurs, Robinet d'Incendie Armé, générateurs de fumée, moyens de communication radio.

Moyens humains  
Formateur titulaire d'une qualification SSIAP 3.

### **Taux d'obtention :**

Sur l'année 2020  
2 candidats à l'examen  
2 candidats ont réussi l'examen  
0 candidat en échec

**100.00%**

### **PERSONNES CONCERNEES :**

Futurs Chefs d'équipe de sécurité incendie

### **ÉVALUATION**

Épreuve écrite (QCM) ; épreuve pratique (gestion du PC en situation de crise) et épreuve oral face à un jury (animation d'une séquence pédagogique) conformément à l'Arrêté du 30 décembre 2010 modifiant l'arrêté du 2 mai 2005 relatif aux missions, à l'emploi et à la qualification du personnel permanent des services de sécurité des ERP et IGH.

Cette formation fait l'objet d'une évaluation par les stagiaires de l'atteinte des objectifs et de la qualité de la formation.

# MODULE COMPLEMENTAIRE SSIAP 2

PREV – 208 – 2021

## **OBJECTIFS PEDAGOGIQUES :**

Appliquer les règlements de sécurité incendie.  
Encadrer et former son équipe d'agents de sécurité incendie.  
Superviser l'assistance à personne au sein de l'établissement.  
Diriger le poste de sécurité lors des sinistres.  
Intervenir efficacement en situation particulière.

**DUREE** : 28 Heures (4 jours)

## **PREREQUIS**

Unité de valeur PRV1 ou AP1 ou certificat de prévention délivré par le Ministre de l'Intérieur.  
Qualification de secourisme (SST, PSC1, PSE1) à jour de recyclage ou de moins de 2 ans.  
Attestation d'aptitude physique (certificat médical de moins de trois mois).

## **MÉTHODES ET MOYENS**

Méthodes pédagogiques  
Exposés, exercices d'application, échanges et visites commentées.  
Appui sur un livret SSIAP2

Moyens techniques  
PC ou tablette + vidéoprojecteur, ressources multimédia, paperboard. Système de sécurité incendie de catégorie A, extincteurs, Robinet d'Incendie Armé, générateurs de fumée, moyens de communication radio.

Moyens humains  
Formateur titulaire d'une qualification SSIAP 3.

## **ITINÉRAIRE PÉDAGOGIQUE**

Les rôles et missions du chef d'équipe incendie  
Le management de l'équipe de sécurité incendie  
La manipulation des SSI (Systèmes de Sécurité Incendie)  
Hygiène et sécurité en matière de sécurité incendie  
La gestion de situation de crise au poste central de sécurité IGH et ERP  
Les commissions de sécurité et commissions d'accessibilité  
Épreuves d'examen

## **ORGANISATION**

Minimum 4 personnes par groupe.  
Maximum 12 personnes par groupe.  
Stage en INTRA ou INTER.  
Il est nécessaire de nous de mettre à disposition une salle de formation adapté pouvant accueillir 12 personnes minimum.  
Notre centre ainsi que nos salles sont accessibles aux personnes à mobilité réduite.

## **ATTRIBUTION FINALE :**

Attestation de fin de formation  
Diplôme SSIAP 2  
Remise d'un livret à chaque participant  
En cas d'échec d'un ou des modules (QCM ; épreuve pratique ou oral) vous avez 1 an pour repasser l'épreuve dans le département de votre choix.

## **PERSONNES CONCERNEES :**

Futurs Chefs d'équipe de sécurité incendie

## **ÉVALUATION**

Remise d'un diplôme SSIAP 2 par équivalence sous réserve de la présence effective du stagiaire.  
Cette formation fait l'objet d'une évaluation par les stagiaires de l'atteinte des objectifs et de la qualité de la formation.

# RECYCLAGE SSIAP 2

PREV \_ 206 - 2021

## **OBJECTIFS PEDAGOGIQUES :**

Exercer la fonction de SSIAP 2 en prenant en compte les évolutions réglementaires et techniques Appliquer les règlements de sécurité incendie. Encadrer et former son équipe d'agents de sécurité incendie .Superviser l'assistance à personnes au sein de l'établissement. Diriger le poste de sécurité lors des sinistres. Intervenir efficacement en situation particulière.

**DUREE** : 14 Heures

## **PRÉREQUIS**

Diplôme SSIAP 2.  
Avoir exercé l'emploi d'agent de SSIAP 2 pendant 1607 heures durant les 24 derniers mois.  
Qualification de secourisme (SST, PSC1, PSE1)

## **MÉTHODES ET MOYENS**

Méthodes pédagogiques  
Exposés, exercices d'application, échanges et visites commentées.  
Appui sur un livret SSIAP 2

Moyens techniques  
PC ou tablette + vidéoprojecteur, ressources multimédia, paperboard. Système de sécurité incendie de catégorie A, extincteurs, Robinet d'Incendie Armé, générateurs de fumée, moyens de communication radio.

Moyens humains  
Formateur titulaire d'une qualification SSIAP 3.

## **ITINÉRAIRE PÉDAGOGIQUE**

Évolution de la réglementation  
Mise en situation  
Organisation d'une séance de formation  
Management de l'équipe.

## **ORGANISATION**

Minimum 4 personnes par groupe.  
Maximum 12 personnes par groupe.  
Stage en INTRA ou INTER.  
Il est nécessaire de nous de mettre à disposition une salle de formation adapté pouvant accueillir 12 personnes minimum.  
Notre centre ainsi que nos salles sont accessibles aux personnes à mobilité réduite.

## **ATTRIBUTION FINALE :**

Attestation de fin de formation  
Attestation réglementaire attestant du recyclage SSIAP 2  
Remise d'un livret à chaque participant

## **PERSONNES CONCERNEES :**

SSIAP 2 en exercice

## **ÉVALUATION**

Présence à l'ensemble des séquences pédagogiques programmées.  
Appréciation sur les actions du stagiaire pendant les séquences pratiques ou l'étude de cas.  
Cette formation fait l'objet d'une évaluation par les stagiaires de l'atteinte des objectifs et de la qualité de la formation.

# REMISE A NIVEAU SSIAP 2

PREV – 207 - 2021

## **OBJECTIFS PEDAGOGIQUES :**

Exercer la fonction de SSIAP 2 en prenant en compte les évolutions réglementaires et techniques.  
Appliquer les règlements de sécurité incendie.  
Encadrer et former son équipe d'agents de sécurité incendie.  
Superviser l'assistance à personnes au sein de l'établissement.  
Diriger le poste de sécurité lors des sinistres.  
Intervenir efficacement en situation particulière.

**DUREE** : 21 Heures (3 jours)

## **PRÉREQUIS**

Diplôme SSIAP 2.  
Avoir exercé l'emploi d'agent de SSIAP 2 pendant 1607 heures durant les 24 derniers mois.  
Qualification de secourisme (SST, PSC1, PSE1) à jour, de recyclage ou de moins de 2 ans

## **MÉTHODES ET MOYENS**

Méthodes pédagogiques  
Exposés, exercices d'application, échanges et visites commentées.  
Appui sur un livret SSIAP 2

Moyens techniques  
PC ou tablette + vidéoprojecteur, ressources multimédia, paperboard. Système de sécurité incendie de catégorie A, extincteurs, Robinet d'Incendie Armé, générateurs de fumée, moyens de communication radio.

Moyens humains  
Formateur titulaire d'une qualification SSIAP 3.

## **ITINÉRAIRE PÉDAGOGIQUE**

Les principes fondamentaux et la réglementation de la sécurité incendie en ERP et IGH.  
Évolution de la réglementation en matière de prévention et d'accessibilité.  
Mise en situation d'intervention extinction d'un début d'incendie.  
Mise en application globale des acquis opérationnels dans le cadre de l'intervention de l'équipe de sécurité.  
Moyen de secours agent extincteurs  
SSI  
La gestion du PC de sécurité en situation de crise.  
Gestion des alarmes.  
Alerte des sapeurs pompiers  
Réception des secours  
Gestion d'une évacuation  
Compte rendu à la hiérarchie  
Organisation d'une séance de formation.  
Formation des agents de sécurité incendie  
L'équipe de sécurité incendie  
Organisation et fonctionnement  
Gestion des conflits

## **ORGANISATION**

Minimum 4 personnes par groupe.  
Maximum 12 personnes par groupe.  
Stage en INTRA ou INTER.  
Il est nécessaire de nous de mettre à disposition une salle de formation adapté pouvant accueillir 12 personnes minimum.  
Notre centre ainsi que nos salles sont accessibles aux personnes à mobilité réduite.

## **ATTRIBUTION FINALE :**

Attestation de fin de formation  
Attestation réglementaire attestant de la remise à niveau SSIAP 2 ou diplôme SSIAP 2 pour les titulaires de l'ERP2/IGH2.  
Remise d'un livret à chaque participant

## **PERSONNES CONCERNEES :**

SSIAP 2 ne pouvant justifier de 1607 heures d'activité au cours des 36 mois qui précèdent la formation.

## **ÉVALUATION**

Présence à l'ensemble des séquences pédagogiques programmées.  
Appréciation sur les actions du stagiaire pendant les séquences pratiques ou l'étude de cas.  
Cette formation fait l'objet d'une évaluation par les stagiaires de l'atteinte des objectifs et de la qualité de la formation.



# FORMATION SSIAP 3

PREV-210-2021

## OBJECTIFS PEDAGOGIQUES :

Diriger le service de sécurité en appliquant la réglementation des établissements recevant du public (ERP) et des immeubles de grandes hauteurs (IGH). Intervenir dans la gestion des risques quotidiens et lors de travaux. Vérifier la validité et amender un projet de construction, d'aménagement ou de réaménagement vis-à-vis de la réglementation incendie. Assurer la correspondance avec les commissions de sécurité.

**DUREE** : 216 Heures ( hors temps examen)

## PRÉREQUIS

Diplôme de niveau 4 minimum, qui peut être obtenu par la validation des acquis de l'expérience.

Ou

Diplôme SSIAP2, ERP2 ou IGH2 et justification de trois ans d'expérience de la fonction.

## MÉTHODES ET MOYENS

Méthodes pédagogiques  
Exposés, exercices d'application, échanges et visites commentées.  
Appui sur un livret SSIAP 3

Moyens techniques  
PC ou tablette + vidéoprojecteur, ressources multimédia, paperboard. Système de sécurité incendie de catégorie A, extincteurs, Robinet d'Incendie Armé, générateurs de fumée, moyens de communication radio.

Moyens humains  
Formateur titulaire d'une qualification SSIAP 3.

## PERSONNES CONCERNEES :

Futurs Chefs de service de sécurité incendie.

## ITINÉRAIRE PÉDAGOGIQUE

Le feu et ses conséquences  
La sécurité incendie et les bâtiments  
La réglementation incendie dans les ERP et IGH  
La gestion des risques  
Le conseil au chef d'établissement  
Le rôle de correspondant des commissions de sécurité  
Le management de l'équipe de sécurité  
Le budget du service sécurité incendie  
Épreuves d'examen.

## ORGANISATION

Minimum 4 personnes par groupe.  
Maximum 12 personnes par groupe.  
Stage en INTRA ou INTER.  
Il est nécessaire de nous de mettre à disposition une salle de formation adapté pouvant accueillir 12 personnes minimum.  
Notre centre ainsi que nos salles sont accessibles aux personnes à mobilité réduite.

## ATTRIBUTION FINALE :

Attestation de fin de formation  
Diplôme SSIAP 3  
Remise d'un livret à chaque participant

En cas d'échec d'un module (QCM, oral ou étude de cas) vous avez 1 an pour repasser l'épreuve dans le département de votre choix.

## Taux d'obtention :

Sur l'année 2020  
2 candidats à l'examen  
1 candidat a réussi l'examen  
1 candidat en échec

**50.00%**

## ÉVALUATION

Présence à l'ensemble des séquences pédagogiques programmées. Épreuves écrites et orales sous forme d'étude de cas face à un jury.  
Cette formation fait l'objet d'une évaluation par les stagiaires de l'atteinte des objectifs et de la qualité de la formation..

# MODULE COMPLEMENTAIRE SSIAP 3 DUT HSE

PREV – 213-2021

## **OBJECTIFS PEDAGOGIQUES :**

Animer et diriger le service de sécurité incendie en tant que SSIAP3.  
Conseiller le chef d'établissement en matière de sécurité incendie.  
Définir le programme de contrôle et d'entretien des moyens de secours.  
Assurer la gestion du service sécurité incendie.  
Assurer la correspondance avec les commissions de sécurité.

## **ITINÉRAIRE PÉDAGOGIQUE**

La conduite à tenir pour procéder à l'extinction d'un début d'incendie Mise en œuvre des moyens d'extinction  
Méthodes d'extinction d'un début d'incendie  
Protection individuelle  
L'organisation du service Management de l'équipe de sécurité  
Organisation du service  
Notions de droit civil et pénal  
Le budget du service de sécurité Réalisation des budgets  
Fonction achats  
Contrats de maintenance des installations de sécurité.

## **MÉTHODES ET MOYENS**

Méthodes pédagogiques  
Exposés, exercices d'application, échanges et visites commentées.  
Appui sur un livret SSIAP 3  
Moyens techniques  
PC ou tablette + vidéoprojecteur, ressources multimédia, paperboard. Système de sécurité incendie de catégorie A, extincteurs, Robinet d'Incendie Armé, générateurs de fumée, moyens de communication radio.  
Moyens humains  
Formateur titulaire d'une qualification SSIAP 3.

## **ÉVALUATION**

Présence à l'ensemble des séquences pédagogiques programmées.  
Appréciation sur les actions du stagiaire pendant les séquences pratiques ou l'étude de cas.  
Cette formation fait l'objet d'une évaluation par les stagiaires de l'atteinte des objectifs et de la qualité de la formation.

**DUREE** : 24 Heures

## **PRÉREQUIS**

Diplôme DUT HSE option : protection des populations-sécurité civile.  
Qualification de secourisme (SST, PSC1, PSE1) à jour, de recyclage ou de moins de 2 ans



# **MODULE COMPLEMENTAIRE SSIAP 3 PRV2-BP-AP2**

PREV-213-2-2021

## **OBJECTIFS PEDAGOGIQUES :**

Animer et diriger le service de sécurité incendie en tant que SSIAP3.  
Conseiller le chef d'établissement en matière de sécurité incendie.  
Définir le programme de contrôle et d'entretien des moyens de secours.  
Assurer la gestion du service sécurité incendie.  
Assurer la correspondance avec les commissions de sécurité.

## **ITINÉRAIRE PÉDAGOGIQUE**

Les outils d'analyse Trame d'analyse d'un projet de construction, d'aménagement ou de réaménagement de l'existant  
Gestion des risques Réalisation des travaux de sécurité  
Documents administratifs  
Le management de l'équipe de sécurité Notions de droit du travail  
Notions de droit civil et pénal  
Le budget du service de sécurité Suivi budgétaire  
Fonction achat  
Fonction maintenance.

## **MÉTHODES ET MOYENS**

Méthodes pédagogiques  
Exposés, exercices d'application, échanges et visites commentées.  
Appui sur un livret SSIAP 3  
Moyens techniques  
PC ou tablette + vidéoprojecteur, ressources multimédia, paperboard. Système de sécurité incendie de catégorie A, extincteurs, Robinet d'Incendie Armé, générateurs de fumée, moyens de communication radio.  
Moyens humains  
Formateur titulaire d'une qualification SSIAP 3.

## **ÉVALUATION**

Présence à l'ensemble des séquences pédagogiques programmées.  
Appréciation sur les actions du stagiaire pendant les séquences pratiques ou l'étude de cas.  
Cette formation fait l'objet d'une évaluation par les stagiaires de l'atteinte des objectifs et de la qualité de la formation.

**DUREE** : 34 Heures

## **PRÉREQUIS**

Diplôme RV2, Brevet de Prévention, AP2 ou de l'attestation du ministre en charge de la sécurité civile.  
Qualification de secourisme (SST, PSC1, PSE1) à jour, de recyclage ou de moins de 2 ans

# RECYCLAGE SSIAP 3

PREV-211-2021

## **OBJECTIFS PEDAGOGIQUES :**

Exercer la fonction de SSIAP3 en prenant en compte les évolutions réglementaires et techniques.

Intervenir dans la gestion des risques quotidiens et lors de travaux.

Vérifier la validité et amender un projet de construction, d'aménagement ou de réaménagement vis-à-vis de la réglementation incendie.

Assurer la correspondance avec les commissions de sécurité.

## **ITINÉRAIRE PÉDAGOGIQUE**

Évolution de la réglementation

Notions de droits civil et pénal

Les contrats de maintenance des installations de sécurité

L'accessibilité des personnes handicapées

L'analyse des risques

Les moyens de secours

Étude de cas.

## **MÉTHODES ET MOYENS**

Méthodes pédagogiques

Exposés, exercices d'application, échanges et visites commentées.

Appui sur un livret SSIAP 3

Moyens techniques

PC ou tablette + vidéoprojecteur, ressources multimédia, paperboard. Système de sécurité incendie de catégorie A, extincteurs, Robinet d'Incendie Armé, générateurs de fumée, moyens de communication radio.

Moyens humains

Formateur titulaire d'une qualification SSIAP 3.

## **ÉVALUATION**

Présence à l'ensemble des séquences pédagogiques programmées.

Appréciation sur les actions du stagiaire pendant les séquences pratiques ou l'étude de cas.

Cette formation fait l'objet d'une évaluation par les stagiaires de l'atteinte des objectifs et de la qualité de la formation.

**DUREE** : 21 Heures

## **PRÉREQUIS**

Diplôme SSIAP3 ou équivalence ERP3 / IGH3.

Justification d'une activité de chef de service de sécurité incendie d'au moins 1607 heures durant les 36 derniers mois.

Qualification de secourisme en cours de validité : SST, PSE1 ou PSC1.

# REMISE A NIVEAU SSIAP 3

PREV -212-2021

## **OBJECTIFS PEDAGOGIQUES :**

Animer et diriger le service de sécurité incendie en tant que SSIAP3.  
Conseiller le chef d'établissement en matière de sécurité incendie. Superviser l'assistance à personnes au sein de l'établissement.  
Définir le programme de contrôle et d'entretien des moyens de secours.  
Assurer la correspondance avec les commissions de sécurité.

## **ITINÉRAIRE PÉDAGOGIQUE**

Les documents administratifs

La composition et le rôle des commissions de sécurité L'évolution des textes réglementaires (règlement de sécurité, Code civil, Code pénal)

Les contrats de maintenance des installations de sécurité

L'analyse d'un projet de construction et d'aménagement ou réaménagement dans l'existant

L'accessibilité des personnes handicapées

L'analyse des risques

Les moyens de secours

La gestion du personnel et des moyens du service de sécurité

L'organisation d'un service incendie

## **MÉTHODES ET MOYENS**

Méthodes pédagogiques

Exposés, exercices d'application, échanges et visites commentées.

Appui sur un livret SSIAP 3

Moyens techniques

PC ou tablette + vidéoprojecteur, ressources multimédia, paperboard. Système de sécurité incendie de catégorie A, extincteurs, Robinet d'Incendie Armé, générateurs de fumée, moyens de communication radio.

Moyens humains

Formateur titulaire d'une qualification SSIAP 3.

## **ÉVALUATION**

Présence à l'ensemble des séquences pédagogiques programmées.

Appréciation sur les actions du stagiaire pendant les séquences pratiques ou l'étude de cas.

Cette formation fait l'objet d'une évaluation par les stagiaires de l'atteinte des objectifs et de la qualité de la formation.

**DUREE** : 35 Heures

## **PRÉREQUIS**

Diplôme SSIAP3, ERP3 / IGH3 ou équivalence.

Qualification de secourisme en cours de validité : SST, PSE1 ou PSC1.

**ACTEUR DE  
PREVENTION**



# Sauveteur Secouriste du Travail

SST V6.21/12/2018

## OBJECTIFS PEDAGOGIQUES :

Appliquer les gestes des sauveteurs secouristes du travail.  
Intervenir immédiatement et efficacement sur un lieu d'accident.  
Prévenir les risques professionnels dans son entreprise/établissement.

**DUREE** : 2 Jours soit 14 heures de formation

## PRÉREQUIS

Aucun niveau de connaissances préalables n'est requis pour suivre cette formation

## MÉTHODES ET MOYENS

Méthodes pédagogiques  
Alternance d'exposés, d'analyse de situations de travail et d'accidents, d'exercices pratiques et d'apprentissage des gestes.

Moyens techniques  
PC + vidéoprojecteur, ressources multimédia, paperboard. Kit mannequins, défibrillateur d'entraînement, couvertures, accessoires de simulation. Plan d'intervention INRS.

Moyens humains  
Formateur Sauveteur Secouriste du Travail formé et certifié par l'INRS.

## PERSONNES CONCERNEES :

Tout public  
Salariés désirant être SST

## ITINÉRAIRE PÉDAGOGIQUE

- \*Présentation de la formation et de son organisation.
- \*Le Sauveteur Secourisme du Travail.
- \*Les notions de base en prévention des risques professionnels.
- \*La prévention des risques professionnels dans l'entreprise/établissement.
- \*Les actions « protéger, examiner, faire alerter/alerter, secourir »
- \*Epreuve certificatives
- \*Bilan de la formation

## ORGANISATION

Minimum 4 personnes par groupe.  
Maximum 10 personnes par groupe.  
Stage en INTRA ou INTER.  
Il est nécessaire de nous de mettre à disposition une salle de formation adapté pouvant accueillir 12 personnes minimum.  
Notre centre ainsi que nos salles sont accessibles aux personnes à mobilité réduite.

## ATTRIBUTION FINALE :

Attestation de fin de formation  
Remise d'un livret à chaque participant  
Remise d'un plan d'intervention INRS à chaque entreprise  
  
Certificat SST

## Taux d'obtention :

Sur l'année 2020  
106 candidats à la formation  
106 candidats ont réussi la certification  
0 candidat en échec

**100.00%**

## ÉVALUATION

Evaluation formative continue et épreuves certificatives conformément au document de référence INRS.  
Le certificat de SST obtenu est reconnu au niveau national et a une validité de 2 ans renouvelable avec une formation de « Maintien et actualisation des compétences ».  
Cette formation fait l'objet d'une évaluation par les stagiaires de l'atteinte des objectifs et de la qualité de la formation.

# Maintenir et Actualiser ses Compétences

## Sauveteur Secouriste du Travail

SST V6.21/12/2018

### OBJECTIFS PEDAGOGIQUES :

Appliquer les gestes des sauveteurs secouristes du travail.  
Intervenir immédiatement et efficacement sur un lieu d'accident.  
Prévenir les risques professionnels dans son entreprise/établissement.

**DUREE** : 1 Jour soit 7 heures de formation

### PRÉREQUIS

Avoir un certificat SST datant de moins de 24 mois

### MÉTHODES ET MOYENS

Méthodes pédagogiques  
Alternance d'exposés, d'analyse de situations de travail et d'accidents, d'exercices pratiques et d'apprentissage des gestes.

Moyens techniques  
PC + vidéoprojecteur, ressources multimédia, paperboard. Kit mannequins, défibrillateur d'entraînement, couvertures, accessoires de simulation. Plan d'intervention INRS.

Moyens humains  
Formateur Sauveteur Secouriste du Travail formé et certifié par l'INRS.

### PERSONNES CONCERNEES :

Salarié titulaire du SST

### ITINÉRAIRE PÉDAGOGIQUE

- \*Présentation de la formation et de son organisation.
- \* Retour d'expériences sur les actions menées en prévention et/ou secours.
- \*Actualisation des compétences du Sauveteur Secouriste du Travail.
- \* Epreuves certificatives
- \*Bilan de la formation

### ORGANISATION

Minimum 4 personnes par groupe.  
Maximum 10 personnes par groupe.  
Stage en INTRA ou INTER.  
Il est nécessaire de nous de mettre à disposition une salle de formation adapté pouvant accueillir 12 personnes minimum.  
Notre centre ainsi que nos salles sont accessibles aux personnes à mobilité réduite.

### ATTRIBUTION FINALE :

Attestation de fin de formation  
Remise d'un livret à chaque participant

### Taux d'obtention :

Sur l'année 2020  
182 candidats à la formation  
182 candidats ont réussi la certification  
0 candidat en échec

**100.00%**

### ÉVALUATION

Evaluation formative continue et épreuves certificatives conformément au document de référence INRS.  
Le certificat de SST obtenu est reconnu au niveau national et a une validité de 2 ans renouvelable avec une formation de « Maintien et actualisation des compétences ».  
Cette formation fait l'objet d'une évaluation par les stagiaires de l'atteinte des objectifs et de la qualité de la formation.

**AUDIT**



## ***PREPARATION COMMISSION DE SECURITE***

La commission de sécurité est chargée de contrôler le respect de la réglementation contre le risque d'incendie et de panique dans tous les Établissements Recevant du Public (ERP). Cette réglementation définit les règles de conception, d'accessibilité, d'évacuation que les ERP doivent respecter afin de permettre, en cas de sinistre, l'évacuation rapide et en bon ordre de la totalité des personnes (ou leur évacuation différée si celle-ci est rendue nécessaire), l'intervention des secours et la limitation de la propagation de l'incendie.

Ces contrôles s'effectuent par le biais de visites à l'ouverture, ou réouverture, des bâtiments et également de façon périodique en fonction du type et de la catégorie de l'ERP. À l'issue des visites, la commission de sécurité émet un avis (favorable ou défavorable) pouvant être assorti de prescriptions pour respecter la réglementation.

En cas de sinistre, si des négligences sont constatées, la responsabilité de l'autorité territoriale peut être recherchée. Les sanctions encourues varient en fonction des circonstances et des manquements constatés.

La commission de sécurité est donc un outil établissant un diagnostic objectif sur le risque présent dans un ERP et ses avis permettent de conseiller et d'éclairer les décisions municipales sur ce sujet.

Notre accompagnement vous propose de vous accompagner dans la préparation et le déroulement des visites de la commission de sécurité. Prévisite de contrôle dans les mois précédant la visite de la commission de sécurité, un agent spécialisé en Service de Sécurité Incendie et d'Assistance à Personnes (titulaire d'un diplôme SSIAP 3) visitera votre établissement.

Il s'assurera :

- de la présence du registre de sécurité complété, des justificatifs des vérifications périodiques et des documents nécessaires à la réception éventuelle de travaux visant à lever des réserves
- de la présence et du bon fonctionnement des moyens de secours (alarme/centrale incendie, appareils de détection automatique d'incendie, dispositifs de désenfumage, robinets d'incendie, extincteurs ...)
- de la présence des dispositifs techniques facilitant l'intervention des sapeurs pompiers (plans d'intervention, accès pompiers, arrêts d'urgence électriques ...) et l'évacuation des personnes (plan d'évacuation, portes coupe-feu, lieux de rassemblement...).
- rédaction d'un compte rendu

À l'issue de sa visite, il fera part au travers d'un compte rendu des observations constatées. Il appartiendra à votre collectivité de mettre en place des actions pour répondre à ces observations avant le passage de la commission de sécurité. Participation à la commission de sécurité de manière optionnelle, l'intervenant peut assister la collectivité lors de la visite de la commission de sécurité.



# **PREVENTION DES RISQUES**

Risques Chimiques



## ***SENSIBILISATION AU RISQUE CHIMIQUE***

### **OBJECTIFS PEDAGOGIQUES :**

- identifier les risques liés aux agents chimiques pour la sécurité et la santé des travailleurs,
- reconnaître les moyens de protections et les règles de base de la prévention

### **ITINÉRAIRE PÉDAGOGIQUE**

- 1/ Accidents du travail et maladies professionnelles.
- 2/ Terminologie.
- 3/ Agents chimiques dangereux. La classification. Les dangers (toxicité, agressivité, inflammabilité...).
- 4/ Identification des agents chimiques : étiquetage, fiches de données de sécurité.
- 5/ Mesures de prévention du risque chimique. Les notices aux postes de travail. Les fiches d'exposition ou de prévention des facteurs de pénibilité et le suivi médical. Les équipements de protection collectifs et individuels. Les règles de stockage et de manipulation.
- 6/ Conduite d'urgence.

### **MÉTHODES ET MOYENS**

Exposés - échanges - moyens audiovisuels (films, diapos...) - étude de cas concrets - présentation et démonstration du port d'EPI (masque, gants, lunettes...).

### **ÉVALUATION**

Attestation individuelle de formation

**DUREE** : 1 Jour

**PRÉREQUIS**

Aucun



## **APPAREIL RESPIRATOIRE ISOLANT A.R.I.**

### **OBJECTIFS PEDAGOGIQUES :**

- Connaître l'appareil avec ses mesures de sécurité afin de l'utiliser dans un milieu vicié ou toxique pour le travailleur.
- Evaluer son aptitude physique au port d'un ARI.
- Calculer l'autonomie de l'appareil et le reconditionner lors de sa prochaine utilisation.

### **ITINÉRAIRE PÉDAGOGIQUE**

- **Introduction à la formation ARI :**
- L'intérêt de l'ARI.
- Description de l'ARI et des différents modèles existant (filtrants / isolants).
- Les résistances inspiratoires et expiratoires.
- Le cadre réglementaire du port de l'ARI.
- **Les risques liés à l'environnement et les atmosphères toxiques nécessitant un ARI:**
- Les différentes atmosphères toxiques.
- Les effets des toxines sur l'organisme.
- Les risques d'asphyxie et d'intoxication.
- Les gestes de premiers secours face à un malaise du porteur.
- Les produits chimiques et les modes de pénétration.
- **L'appareil respiratoire isolant - ARI :**
- Définition et description de l'appareil respiratoire isolant.
- Pourquoi utiliser l'ARI ?
- Les contraintes physiologiques liées à son port.
- Le calcul de l'autonomie du porteur.
- **Les règles de sécurité avant, pendant et après le travail avec l'appareil :**
- Les contraintes liées au port d'un ARI.
- Maîtriser les règles de sécurité au port de l'ARI (RAPACE).
- Secourir une personne porteur d'un ARI.

### **MÉTHODES ET MOYENS**

Exposés théoriques, mises en situation pratiques, études de cas et partage d'expériences.

Liste du matériel pédagogique :

- Matériel informatique : PC - Vidéoprojecteur - Imprimante.
- Matériel de démonstration : **Appareil Respiratoire Isolant apporté par Préventionniste Solutions pour vos formations.**

### **ÉVALUATION**

Evaluation continue et théorique avec délivrance d'une attestation de formation à la fin de la session.

**DUREE** : 3 heures

### **PRÉREQUIS**

Personnel apte au port de l'appareil respiratoire isolant.  
Formation nécessitant un certificat médical de non contre-indication au port de l'ARI.

# **HABILITATION ELECTRIQUE**



## GUIDE DES HABILITATIONS NORME NF C 18-510

Nature des opérations réalisées imposant une habilitation électrique	Fonction selon la Norme	Indices d'habilitation
<b>TRAVAUX D'ORDRE NON ELECTRIQUE</b>		
Travaux non électriques en environnement électrique (ex. : plomberie, serrurerie, peinture, élagage, accès aux locaux de service électrique, surveillance des locaux...)	Exécutant	B0,H0,H0v
Organisation des travaux d'ordre non électrique	Chargé de chantier	B0,H0v Chargé de chantier
Manoeuvre d'exploitation	Chargé de manoeuvre d'exploitation	BE Manouvre
<b>TRAVAUX D'EXPLOITATION ET INTERVENTIONS D'ORDRE ELECTRIQUE</b>		
Réalisation de travaux d'ordre électrique dans un environnement consigné (réalisation d'installations électriques BT) en assurant sa propre sécurité	Exécutant Travaux BT	B1 B1v
Réalisation de travaux d'ordre électrique dans un environnement consigné (réalisation d'installations électriques BT), en assurant sa propre sécurité et celle du personnel placé sous ses ordres	Chargé de travaux BT	B2 B2v
Consignation des installations électriques	Chargé de consignation BT	BC
Entretien et dépannage sur des installations électriques en BT	Chargé d'intervention générale BT	BR
Réalisation de travaux d'ordre électrique dans un environnement consigné (remplacement de fusibles HT, nettoyage de cellules HT...), en assurant sa propre sécurité	Exécutant Travaux HT	H1 H1v
Réalisation de travaux d'ordre électrique dans un environnement consigné (réalisation d'installations électriques HT, remplacement de fusibles HT, nettoyage de cellules HT...), en assurant sa propre sécurité et celle du personnel placé sous ses ordres	Chargé de travaux HT	H2 H2v
Consignation des installations électriques HT	Chargé de consignation HT	HC
<b>OPÉRATIONS ET INTERVENTIONS SPÉCIFIQUES D'ORDRE ÉLECTRIQUE</b>		
Intervention de remplacement et raccordement : - Remplacement à l'identique de fusibles, d'accessoires d'éclairage, de prises de courant, d'interrupteurs - Raccordement d'éléments de matériel sur un circuit en attente. Réarmement de dispositifs de protection	Chargé d'intervention, élémentaire BT	BS
Mesurage de grandeur électrique et non électrique, d'intensité, de tension, d'isolement, de distance, de pression... Vérification : examen visuel de l'état de l'installation, des conducteurs, du bon fonctionnement des différentiels des éclairages de sécurité...	Chargé d'opérations spécifiques	BE Mesurage BE Vérification

**TROUBLES  
MUSCULOSQUELETIQUES**



# ***GESTES ET POSTURES PREVENTION DU MAL DE DOS ET DES TMS***

PREV-PRAP

## **OBJECTIFS PEDAGOGIQUES :**

Limitier les risques de tendinites et autres inflammations musculo-squelettiques provoqués par les gestes répétitifs et postures prolongées. Limiter les risques lors de ports de charges et des gestes professionnels. Maîtriser les principes de manutention manuelle et les techniques pour soulever, porter et déplacer diverses charges. Les principes de récupération active au poste de travail.

## **ITINÉRAIRE PÉDAGOGIQUE**

### **THEORIE**

Les gestes professionnels

Mécaniques et limites de fonctionnement du corps humain Les parties du squelette pouvant souffrir au travail

Le dos au travail

La colonne vertébrale et ses contraintes mécaniques Pathologies et facteurs de risques de TMS (lombalgie et TMS des membres supérieurs).

Démarche de prévention active Principes d'aménagement d'un poste (assis, debout...)

L'organisation d'un plan de travail

Les principes d'économie d'effort et de sécurité physique (activités répétitives, activités occasionnelles).

### **EXERCICES D'APPLICATION**

Exercices de lever et de porter de charges

Visite du groupe dans l'entreprise aux postes de travail des stagiaires avec études des manutentions habituelles.

Exercices d'étirements.

## **MÉTHODES ET MOYENS**

Méthodes pédagogiques

Démonstratives et expérimentation par chaque stagiaire des différentes postures de manutention.

Moyens techniques

Squelette vertébral et mannequin "Bébert" de l'INRS. PC + vidéoprojecteur, ressources multimédia, paperboard.

Moyens humains

Formateur qualifié, préventeur ayant une connaissance approfondie en Gestes & Postures

## **ÉVALUATION**

Cette formation fait l'objet d'une évaluation par les stagiaires de l'atteinte des objectifs et de la qualité de la formation

**DUREE** : 0,5 Jour

**PRÉREQUIS**

Aucun niveau de connaissances préalables n'est requis